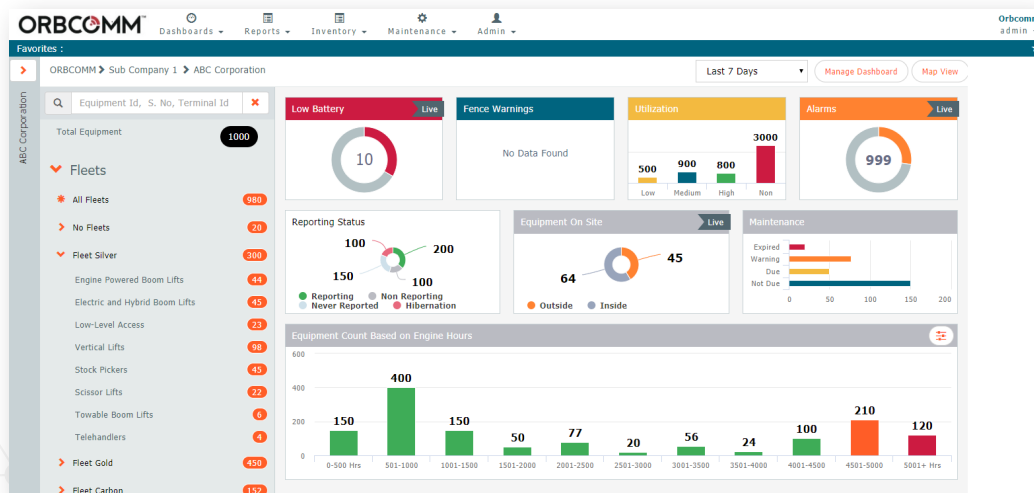


FleetEdge

Monitoramento e gerenciamento de máquinas pesadas



A solução para máquinas pesadas da ORBCOMM fornece aos proprietários de frotas o acesso instantâneo aos principais dados operacionais e diagnósticos do motor, usando dispositivos de ponta da ORBCOMM e o aplicativo FleetEdge. Os dados são transmitidos a partir de equipamentos em todo o mundo para o aplicativo através de redes satelitais ou celulares para visibilidade operacional, vinte e quatro horas por dia.

Funções

Visualizações personalizadas e favoritos: Use filtros e personalize o aplicativo para exibir somente as informações que são relevantes para a sua organização. Atribua favoritos para monitoramento com eficiência aprimorada.

Localização de ativos: Saiba onde seus ativos estão a qualquer momento.

Relatórios agendados: Agende relatórios periódicos do status, utilização e produtividade dos equipamentos para rastrear as horas de uso do motor e outras métricas operacionais.

Relatórios personalizados: Crie relatórios personalizados a partir de uma vasta gama de dados de sensores coletados dos ativos em campo.

Alarmes baseados em eventos: Receba alertas em tempo real através de mensagens de texto e e-mail, quando condições específicas forem detectadas ou os limites forem ultrapassados—avisos do motor, violações de geocercas e limite de tempo, alertas de bateria fraca e muito mais.

Cronograma de manutenção: Defina limites para monitorar o desempenho do equipamento, gerenciar agendamentos de manutenção e receber notificações de futuros compromissos de serviço, para permitir a manutenção preventiva.

Suporte a vários idiomas: O FleetEdge suporta os idiomas inglês, espanhol, francês, alemão, italiano, polonês, árabe e hebraico.

Acesso a vários níveis: Restrinja o acesso a diferentes pessoas na organização com base nas funções, para total flexibilidade e controle.

Gráficos e tabelas interativos: Crie tabelas e gráficos personalizados a partir de uma vasta gama de parâmetros e dados coletados pela solução. Sobreponha vários parâmetros para análise avançada.

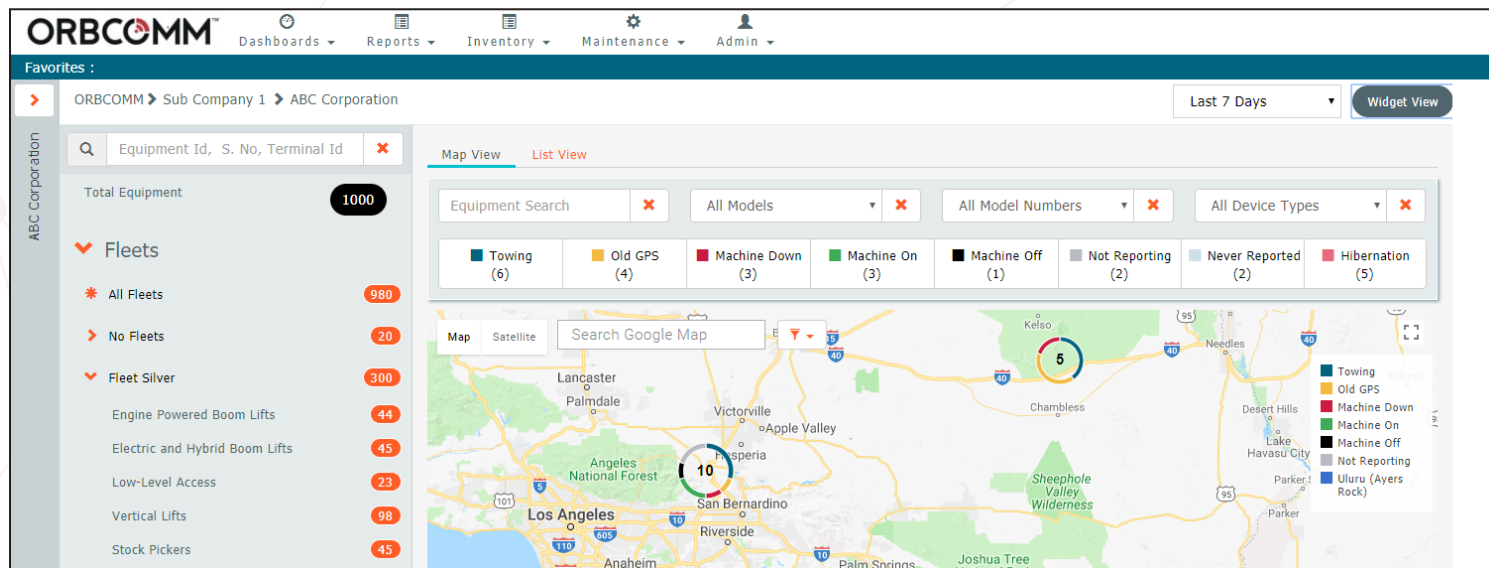
Acesso às principais métricas operacionais

Aplicativo da web personalizável e fácil de usar

Relatórios e análises avançados

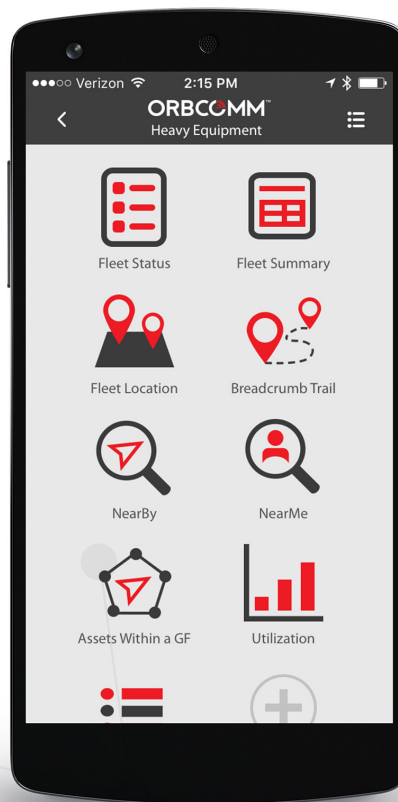
Gráficos e tabelas interativos

Administração e acesso do usuário de vários níveis



FleetEdge em qualquer lugar

O aplicativo ORBCOMMmobile torna possível gerenciar a sua máquina pesada em qualquer lugar. Rastrear a localização de ativos em tempo real, monitorar o status e o uso do equipamento, receber alertas e muito mais—tudo na palma de sua mão.



LIGUE PARA: 1.800.ORBCOMM E-MAIL: SALES@ORBCOMM.COM VISITE: WWW.ORBCOMM.COM

ORBCOMM é uma empresa líder global e inovadora no setor industrial Internet das Coisas (IoT), fornecendo soluções que conectam as empresas a seus ativos para proporcionar uma maior visibilidade e eficiência operacional. A empresa oferece um amplo conjunto de soluções de controle e monitoramento de ativos, incluindo conectividade ininterrupta por satélite e celular, hardware exclusivo e aplicativos eficazes, tudo apoiado por um suporte ao cliente de ponta a ponta, desde a instalação até à implantação e o serviço de atendimento ao cliente. A ORBCOMM tem uma base de clientes diversificada incluindo OEMs principais, clientes de soluções e parceiros de canal abrangendo transporte, cadeia de fornecimento, armazenamento e inventário, equipamento pesado, marítimo, recursos naturais, e governamentais. Para obter mais informações, veja www.orbcomm.com.