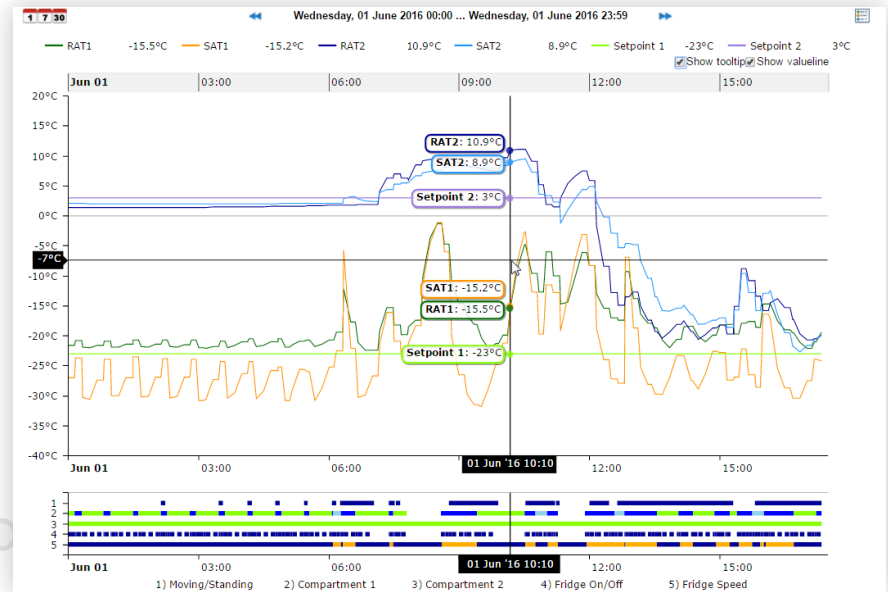


ColdChainView

Respect de la chaîne du froid

Suivi, contrôle et gestion en temps réel de la chaîne du froid de la marchandise transportée comme les denrées périssables ou les produits pharmaceutiques



ColdChainView améliore considérablement la visibilité des opérations du transport frigorifique d'un bout à l'autre de la chaîne. Avec les enregistreurs de température Euroscan d'ORBCOMM, ColdChainView permet le suivi, le contrôle, le respect des normes, la gestion du carburant, la localisation et les alertes en temps réel.

Respect des normes

ColdChainView d'ORBCOMM est conforme avec les normes les plus exigeantes établies par l'industrie alimentaire et pharmaceutique avec les certifications EN12839, HACCP, et GAMP5. Les données historiques sont sauvegardées par l'application et peuvent facilement être consultées comme preuves fiables du respect de ces normes.

Alertes en temps réel

ColdChainView génère des alertes en temps réel par e-mail et/ou par SMS en cas d'anomalies de température par rapport au point de consigne sélectionné, ouverture des portes sur un lieu non autorisé, itinéraire non autorisé, arrêt du groupe frigorifique ...

Contrôle total à distance des unités télématiques

Mettez à jour la configuration des systèmes et des versions du firmware à distance. Définissez et appliquez rapidement les paramètres de profils à une unité télématique ou une série spécifique. Mettez en marche et arrêtez un groupe frigorifique, verrouillez et déverrouillez les portes et ajustez le point de consigne d'un groupe frigorifique directement depuis l'application. Personnalisez les libellés, gérez les POI et fournissez aux clients finaux un lien direct pour le suivi de leur marchandise.

Rapports avancés

Consultez les statuts des matériels et la température en temps réel. La page principale affiche toutes les informations du véhicule, la température, l'état des capteurs, le niveau de batterie et de carburant, l'état de la porte, la dernière position et les alertes actives. Affichez les courbes de température, consultez l'ensemble des véhicules sur la carte, créez et gérez les points d'intérêt. Affichez la valeur des compteurs horaires des groupes frigorifiques pour planifier les entretiens.

Gestion des alertes

Suivez l'assistant d'aide étape par étape pour créer des alertes et recevoir des notifications lorsque les conditions seront atteintes - alertes de température, confirmations de verrouillage, statut du groupe frigorifique, ... Recevez des notifications d'alerte seulement pour une période définie et configurez les modes de réception - SMS, e-mail ou les deux.

Une interface facile d'utilisation

Visibilité complète des opérations de transport réfrigéré

Rapports et analyses avancés

Options administratives globales

Alertes basées sur les événements en temps réel

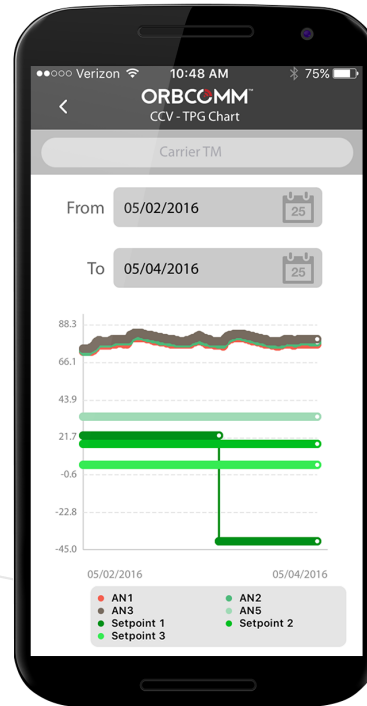
Données historiques comme preuves du respect des normes



The screenshot shows the ColdChainView web interface. On the left, there is a navigation menu with options: Assets, Asset Details, Data Report, Position, Assign AlarmGroups, and Edit AlarmGroups. Below this is the 'Asset Info' section for 'Training MX2' (Serial: 10001318, Type: Euroscan MX2, Firmware: 1.30.0). The main area is a map of Maastricht, Netherlands, with a vehicle icon and a popup window. The popup displays the following information: 'Training MX2 (10001318)', 'Speed: 0 km/h, Direction: 140 °', '01/12/2015 10:02', 'AN1: 23.2°C, AN2: 55.2°C', and 'Stationary for: 00 days, 04 hours, 58 minutes'. The map interface includes controls for 'All Data', 'Fridge', and 'Temp', and a date range of 'Tuesday, 01 December 2015 10:00 ... Tuesday, 01 December 2015 15:00'. Map controls like 'Map', 'Satellite', and zoom are also visible.

ColdChainView sur le terrain

L'application mobile d'ORBCOMM vous permet de gérer vos équipements frigorifiques sur le terrain. Localisez les véhicules en temps réel, surveillez la température, consultez l'historique des données, et cela n'importe où depuis votre smartphone.



TEL: +33 427 190 097 EMAIL: SALES@ORBCOMM.COM SITE WEB: WWW.ORBCOMM.COM

ORBCOMM (Nasdaq: ORBC) est un leader mondial et un innovateur dans l'Internet des Objets industriels, fournissant des solutions qui relient les entreprises à leurs biens pour fournir une visibilité et une efficacité opérationnelle accrue. La société propose une large éventail de solutions de suivi et de contrôle des biens, grâce à une connectivité satellitaire et cellulaire sans faille, du matériel unique et des applications puissantes, soutenues par une assistance client de l'installation au déploiement. ORBCOMM a une clientèle diversifiée comprenant des constructeurs, des distributeurs et des clients utilisateurs dans les domaines du transport, de la chaîne d'approvisionnement, du stockage, des travaux publics, du maritime, des ressources naturelles et du gouvernement. Pour plus d'informations, visitez www.orbcomm.com