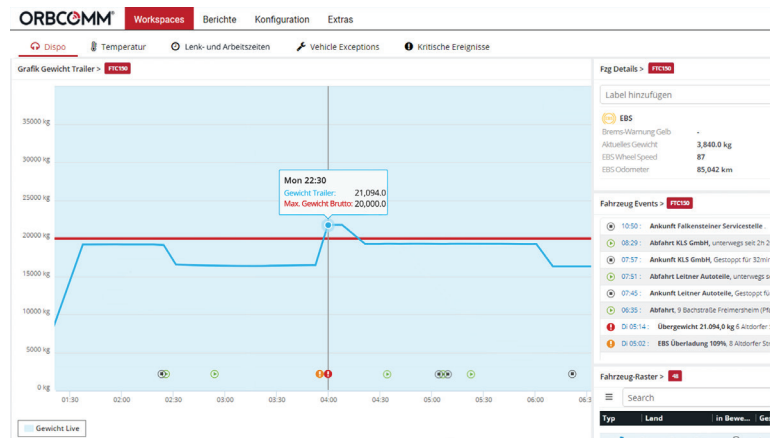


Trailergewichte

Überladungen vermeiden mit Daten des Elektronischen Brems-Systems (EBS).

Echtzeitdaten zu Trailergewicht, Be- und Entladevorgängen sowie maximal zulässigem Gesamtgewicht.



Mit der Trailergewichtskontrolle greifen Flotten auf Echtzeitdaten zu, um Veränderungen des Trailergewichts zu verfolgen. Damit erhöhen sie die Ladungssicherheit, vermeiden Leerfahrten und optimieren die Auslastung. Mit dem Zugriff auf Daten des Elektronischen Brems-Systems (EBS) können Flottenbetreiber das Problem der Überladung vermeiden.

Vermeiden Sie überladene Trailer

Durch die Überwachung des Trailergewichts in Echtzeit verhindern Flottenbetreiber potenzielle Bußgelder, noch bevor die Trailer überhaupt den Hof verlassen. Dank der Konfigurationsmöglichkeit des zulässigen Gesamtgewichts können unterschiedliche Fahrzeugtypen berücksichtigt werden.

Auslastung erhöhen

Die Telematikbindung der Trailer gibt der Disposition jederzeit vollständige Transparenz über den Status aller ihrer Einheiten. Die Disponenten sehen, ob ein Anhänger leer oder noch nicht komplett beladen ist. Dank der Live-Ansicht von Trailer-Standorten und -ladegewichten können Routen optimiert und Leerkilometer reduziert werden.

Beugen Sie Diebstählen vor

Die Gewichtsangaben der Anhänger helfen bei der Bekämpfung von Diebstahl und Missbrauch. Die Disponenten können einen Tag oder einen beliebigen Zeitraum für die Überprüfung auswählen, so dass zu jedem Zeitpunkt einer Tour die Anhänger gewichte kontrolliert werden. Be- und Entladevorgänge werden nach Ort und Zeit präzise erfasst, was hilft, unerlaubte Frachtzugriffe zu erkennen.

Holen Sie das Beste aus Ihrem Fuhrpark

Durch die Auswertung und Analyse der Trailergewichtsdaten über einen langen Zeitraum erhalten Flottenbetreiber einen transparenten Einblick in die Auslastung der Flotte und können Über- oder Unterkapazitäten erkennen. Dank der Berücksichtigung von Trailergewichtsdaten in Investitionsfragen kann über die Anschaffung neuer oder über den Verkauf vorhandener Anhänger verlässlich entschieden werden.

Be-/Entladevorgänge

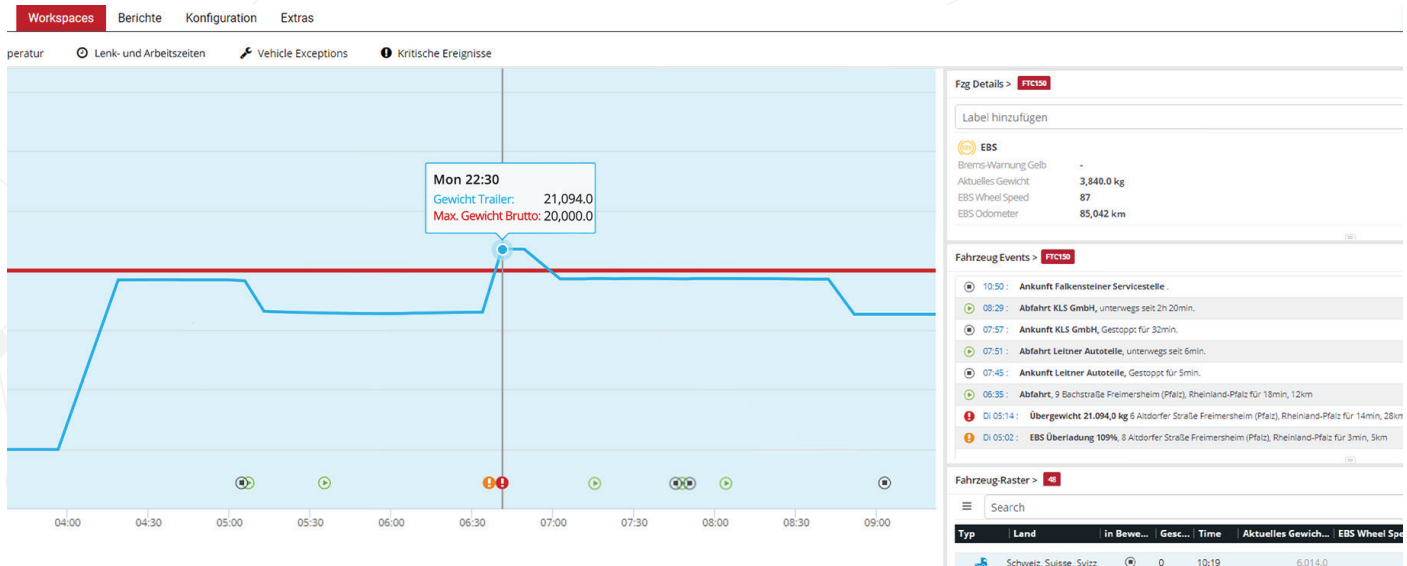
Maximales Fahrzeuggewicht

Kilometerstände

EBS-Warmmeldungen

Daten-APIs

Schnittstellen zu den wichtigsten EBS-Herstellern



Funktionen

Echtzeit-Trailergewicht: Im FleetManager-Portal sehen Sie in der Fahrzeugübersicht das zuletzt aufgezeichnete Anhängergewicht. Ein neues Diagramm zeigt den zeitlichen Verlauf der Trailergewichte an.

Zulässiges Gesamtgewicht (zGG): Sehen Sie das maximal zulässige Gewicht für jedes Fahrzeug in der Fahrzeugübersicht.

Einstellbares maximales Fahrzeuggewicht: Für jedes Fahrzeug der Flotte können sie das maximal zulässige Gewicht unterschiedlich konfigurieren.

Kilometerstand: Verwenden Sie den tatsächlichen Kilometerstand zur Wartungsplanung. Die Daten können in die Flottenwartungs-Software integriert werden.

EBS-Kontrolle: Erhöhen Sie die Sicherheit durch die Anzeige von Rot-/Gelb-Warnungen des EBS-Moduls.

Be-/Entladevorgänge: Erkennen Sie jedes Be- und Entladeereignis präzise erfasst mit jeweiliger Zeit und Ort.

Datenintegration: Die Informationen des Trailergewichts können Sie über eine Standard API zur Integration in nachgelagerte Systeme zur Verfügung stellen.

Kompatibilität: Anbindungen an EBS-Hersteller wie Knorr-Bremse, Wabco und Haldex.

Hardware: Verfügbar mit den ORBCOMM-Geräten BT 120 und BT 320 für Trocken- und Kühlaufleger.

EMAIL: INFO@ORBCOMM.COM **WEBSEITE: WWW.ORBCOMM.COM**

Als weltweit führender und innovativer IoT-Anbieter bietet ORBCOMM (Nasdaq: ORBC) Lösungen, die Unternehmen mit ihren Assets verbinden, um Transparenz und betriebliche Effizienz zu steigern. Das Unternehmen bietet eine breite Palette von Lösungen zur Anlagenüberwachung und -steuerung, einschließlich nahtloser Satelliten- und Mobilfunkverbindungen, leistungsstarke Hardware und intelligente Anwendungen, die alle durch einen umfassenden Kundensupport – von der Installation über die Bereitstellung bis hin zum Kundendienst – unterstützt werden. ORBCOMM verfügt über einen vielfältigen Kundenstamm, zu dem führende OEM, Lösungsanbieter und Vertriebspartner aus den Bereichen Transport, Lieferkette, Lagerung und Inventar, Schwerlastgeräte, Seefahrt, natürliche Ressourcen und Behörden gehören. Weitere Informationen finden Sie unter www.orbcomm.com.