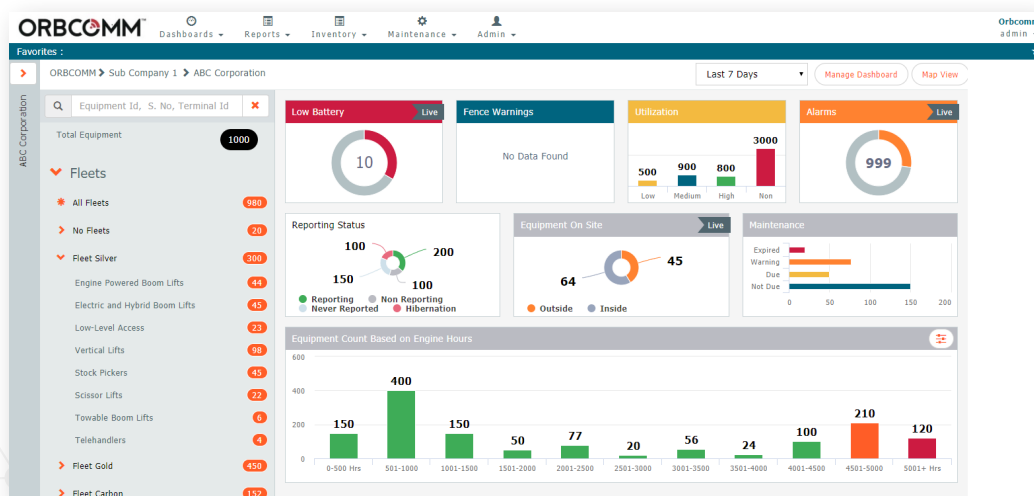


# FleetEdge

## Gestión y vigilancia de equipos pesados



La solución para equipos pesados de ORBCOMM ofrece a los propietarios de flotas acceso instantáneo a datos operativos clave y a informes de diagnóstico del motor utilizando los dispositivos de vanguardia de ORBCOMM y la aplicación FleetEdge.

Los datos se transmiten desde los equipos en cualquier parte del mundo a la aplicación por medio de redes celulares o satélite para conseguir una visibilidad total en cualquier momento.

### Características

**Vistas y funciones personalizadas:** Utilice los filtros y personalice la aplicación para mostrar solamente la información que sea relevante para su organización. Asigne favoritos para mejorar la eficiencia de la vigilancia.

**Localización de activos:** Sepa dónde están sus activos en todo momento.

**Informes programados:** Programe informes periódicos sobre el estado de los equipos, su utilización y productividad para realizar un seguimiento de horas de uso del motor y otras métricas operativas.

**Informes personalizados:** Cree informes personalizados eligiendo entre una amplia gama de datos provenientes de los sensores instalados en los activos de campo.

**Alertas basadas en eventos:** Reciba alertas en tiempo real por medio de mensajes de texto y correo electrónico cuando se detectan determinadas condiciones o se superan los límites establecidos, advertencias del motor, violaciones de las geocercas o los límites temporales, alertas por batería baja y mucho más.

**Programación de las tareas de mantenimiento:** Establezca límites para controlar el rendimiento del equipo, gestione los programas de mantenimiento y reciba notificaciones de las citas de servicio para realizar un mantenimiento preventivo.

**Soporte en varios idiomas:** La aplicación FleetEdge esta disponible en inglés, español, francés, alemán, italiano, polaco, árabe y hebreo.

**Acceso a múltiples niveles:** Determine el nivel de acceso adecuado a cada uno de los trabajadores en la organización en base a sus puestos, para disfrutar de una mayor flexibilidad y control.

**Gráficos y tablas interactivas:** Cree gráficos personalizados y tablas a partir de una amplia gama de parámetros y datos recogidos por la solución. Puede superponer múltiples parámetros para un mejor análisis de datos.

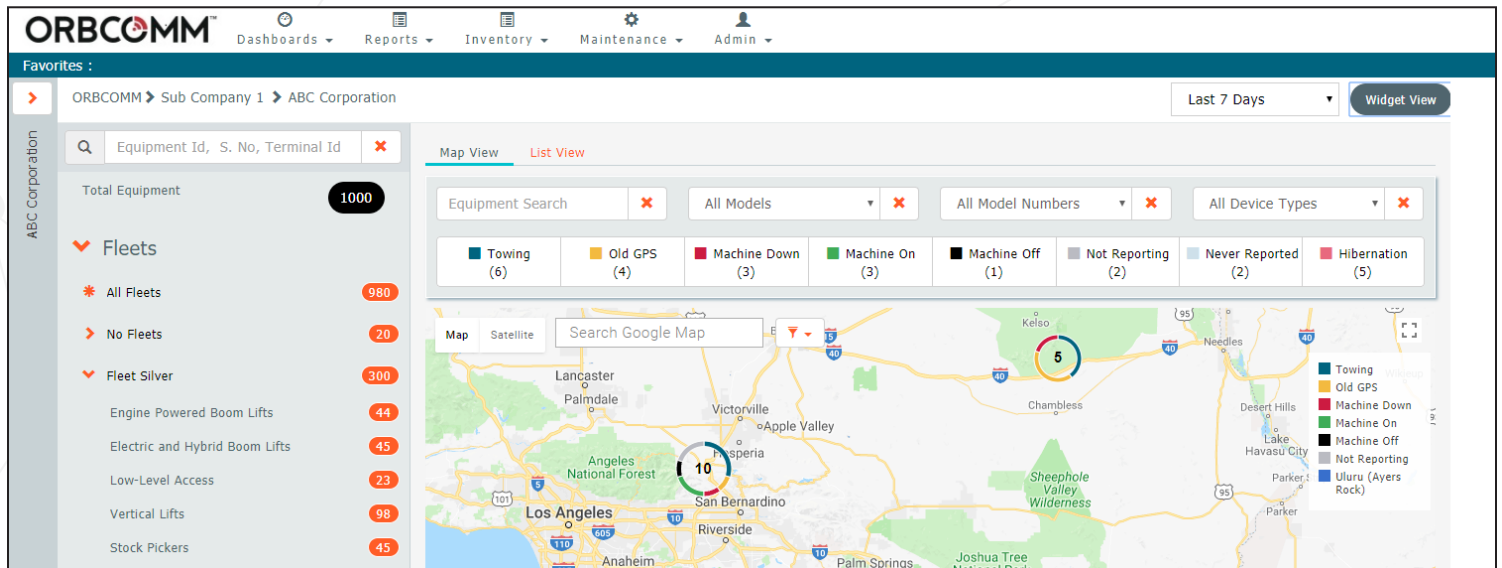
**Acceso a métricas operativas clave**

**Aplicación web personalizable y fácil de utilizar**

**Herramientas avanzadas de informes y analíticas**

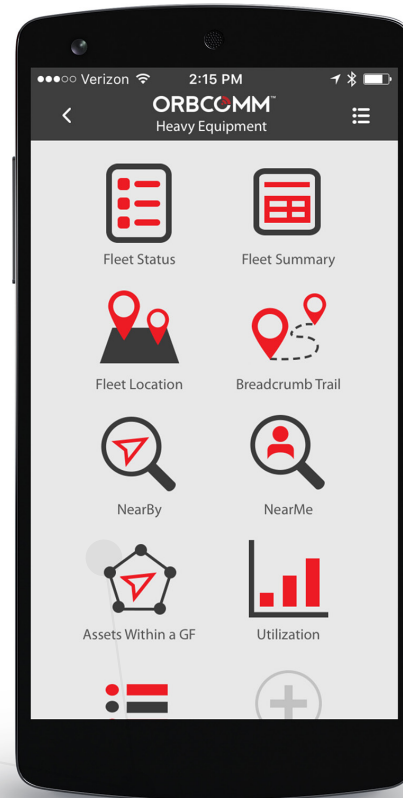
**Gráficos y tablas interactivas**

**Administración y acceso de usuarios multi-nivel**



### FleetEdge sobre la marcha

La aplicación ORBCOMMmobile le permite gestionar sus equipos pesados sobre la marcha. Rastree la ubicación de los activos en tiempo real, controle el estado de los equipos y su utilización, reciba alertas y mucho más, todo en la palma de su mano.



**LLAME: 1.800.ORBCOMM    CORREO ELECTRÓNICO: SALES@ORBCOMM.COM    VISITE: WWW.ORBCOMM.COM**

ORBCOMM (Nasdaq: ORBC) es un líder mundial en Internet de las Cosas (IoT) industriales que ofrece soluciones que conectan a las empresas con sus activos para una mayor visibilidad y eficacia operativa. La compañía ofrece una amplia gama de soluciones de monitoreo y control de activos que incluyen conectividad celular y satelital perfectamente integradas, hardware y aplicaciones, respaldados por soporte al cliente de extremo a extremo, desde la instalación a la implementación hasta la atención al cliente. ORBCOMM tiene una base de clientes diversa que incluye fabricantes de equipos originales (OEM), usuarios finales y socios de canal en las industrias de transporte, la cadena de suministro, almacenamiento e inventarios, equipos pesados, marítimos, recursos naturales y gobierno. Para obtener más información, visite [www.orbcomm.com](http://www.orbcomm.com).